

MIESZALNIKI DWUWAŁOWE SERII MB



MIESZALNIKI DWUWAŁOWE SERII MB wyposażone są w dwa wały mieszające, przeciwbieżne i zsynchronizowane w stosunku do siebie. Ramiona i łopaty mieszające wytwarzają silne turbulencje w strefach zazębiania się: cement jest spulchniany a następnie rozprowadzany na kruszywa. Oprócz pionowych obrotów, nachylenie ramion i łopat wytwarza poziomy ruch kołowy, gwarantujący uzyskanie perfekcyjnej homogenizacji składników, w najkrótszym czasie. Mieszalniki dwuwałowe są najlepszym rozwiązaniem do produkcji wszelkich rodzajów betonów: wyższych klas (beton towarowy, prefabrykaty, beton przemysłowy i konstrukcyjny) oraz betonów lekkich (beton polistyrenowy, porobeton). Nie występuje tu segregacja, która ma miejsce w mieszalnikach pionowych. Możliwe jest jednorodne mieszanie drobnych, dużych, okrągłych lub łamanych kruszyw.

BETON JEDNORODNY, WYSOKIEJ JAKOŚCI!

KLAPA SPUSTOWA może być otwierana zarówno na lewą stronę jak i na prawą, w odniesieniu do pozycji zamkniętej. W ten sposób możliwe jest podawanie betonu do dwóch różnych punktów, bez stosowania taśmociągu podającego ani urządzenia rozdzielającego. Klapa spustowa otwiera się całkowicie wzdłuż dłuższej osi mieszalnika.

SZYBKI SPUST materiału bez efektu rozwarstwiania.

TRUDNOSCIERALNE łopaty mieszające z utwardzanej stali, o wysokiej twardości i odporności na ścieranie.

ŁATWO WYMIENNE WYKŁADZINY ze stali trudnościeralnej lub opcjonalnie z płytek ze stali utwardzanej.

SKIP – kosz zasypowy opróżniany dołem. Bęben jednolinowy o dużej średnicy oraz koło pasowe jałowe zapewniające długą żywotność liny. Wysoka prędkość wjazdu i zjazdu kosza, aby zapewnić gotową dostawę kruszyw, gdy mieszalnik opróżnia poprzedni zarób.

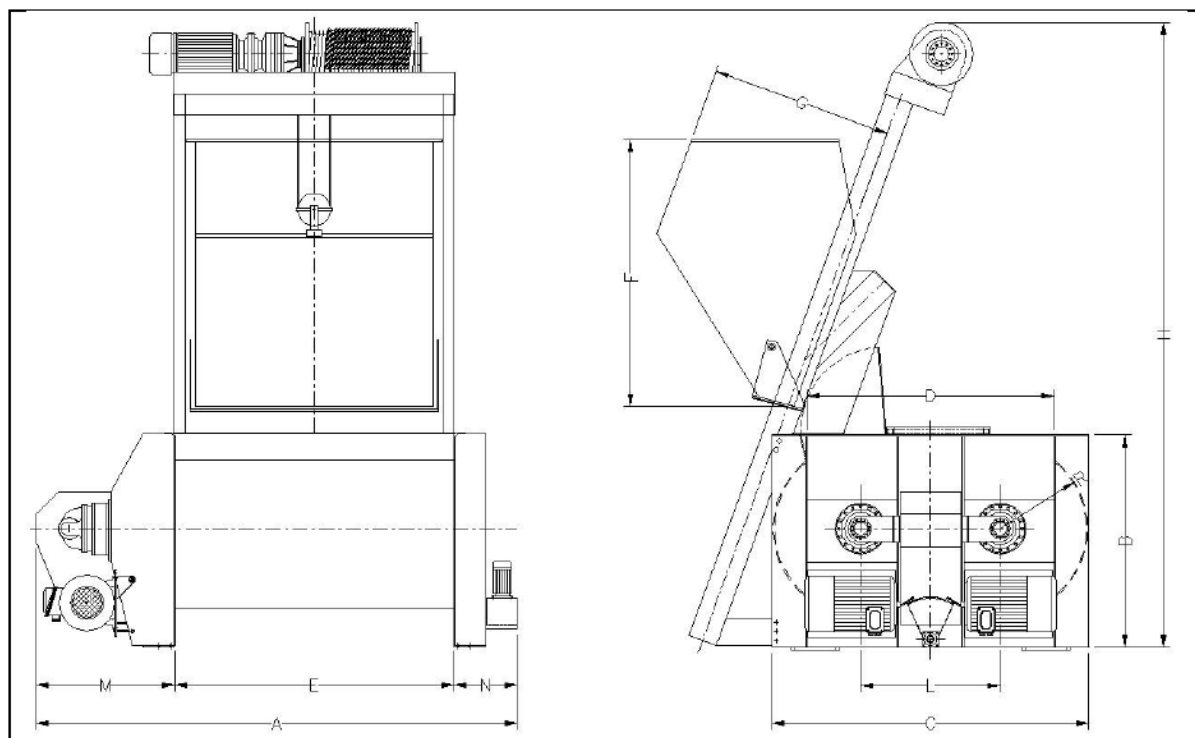
Urządzenie natryskowe wody. Pokrywa z podwójnymi rewizjami i podwójnym otworem z siatką zabezpieczającą; w wersji kosza zasypowego pokrywa zamyka automatycznie otwór załadowniczy. Pokrywy i zabezpieczenia zgodnie z obowiązującymi normami CE.



DANE TECHNICZNE

| DANE TECHNICZNE | MB | 750 | 1125 | 1500 | 2000 | 2500 | 3000 | 3750 | 4500 | 5000 | 6000 | 6750 | 9000 | |
|------------------------------------|--------|--|------|---|------|------|------|---|------|-------|-------|-------|-------|----|
| Pojemność zasypowa | lt | 750 | 1125 | 1500 | 2000 | 2500 | 3000 | 3750 | 4500 | 5000 | 6000 | 6750 | 9000 | |
| Ilość świeżego betonu / zarób | lt | 625 | 940 | 1250 | 1670 | 2080 | 2500 | 3125 | 3750 | 4000 | 5000 | 5400 | 7200 | |
| Ilość zawibrowanego betonu / zarób | lt | 500 | 750 | 1000 | 1335 | 1670 | 2000 | 2500 | 3000 | 3350 | 4000 | 4500 | 6000 | |
| Czas zarobu (bez załadunku) | s | 70 | 70 | 70 | 70 | 70 | 70 | 70 | 70 | 70 | 70 | 70 | 70 | |
| Czas załadunku | s | 10 | 10 | 10 | 10 | 10 | 10 | 10 | 10 | 10 | 10 | 10 | 10 | |
| Ilość betonu świeżego / godz. | m³/h | 32 | 46 | 64 | 85 | 107 | 128 | 160 | 193 | 205 | 257 | 277 | 370 | |
| Ilość betonu zawibrowanego / godz. | m³/h | 26 | 39 | 51 | 68 | 85 | 102 | 128 | 154 | 172 | 205 | 230 | 310 | |
| Napęd mieszalnika | KM | 25 | 30 | 2x25 | 2x30 | 2x40 | 2x50 | 2x60 | 2x75 | 2x100 | 2x100 | 2x125 | 2x150 | |
| Łopaty mieszające | liczba | 12 | 16 | 12 | 16 | 16 | 12 | 12 | 16 | 16 | 16 | 16 | 16 | |
| Uziarnienie kruszyw | mm | 0-100 mm w tym 32-70 mm 35% max 70-100 mm 15% max | | 0-120 mm w tym 32-80 mm 30% max 70-100 mm 10% max 100-120 mm 10% max | | | | 0-150 mm w tym 32-100 mm 35% max 100-120 mm 13% max 120-150 mm 12% max | | | | | | |
| Wydajność pompy hydraulicznej | lt/h | 8,7 | 8,7 | 8,7 | 8,7 | 8,7 | 8,7 | 8,7 | 8,7 | 8,7 | 8,7 | 8,7 | 8,7 | |
| Siłnik pompy | KM | 2 | 2 | 2 | 2 | 2 | 2 | 2 | 2 | 2 | 2 | 2 | 2 | |
| Pojedyncza prędkość skipu | m/min | 19 - 45 - na zamówienie | | | | | | | | | | -- | -- | -- |
| Podwójna prędkość skipu | m/min | 19/38 - 30/60 - na zamówienie | | | | | | | | | | -- | -- | -- |
| Pojemność kosza (skipu) | lt | 750 | 1125 | 1500 | 2000 | 2500 | 3000 | 3750 | 4500 | 5000 | -- | -- | -- | |
| Waga (bez skipu) | kg | 2800 | 3100 | 4300 | 4650 | 5400 | 6700 | 7800 | 9000 | 9350 | 10800 | 11100 | 14000 | |

WYMIARY



| | A | B | C | D | E | F | G | H | L | R | M | N |
|---------|------|------|------|------|------|------|------|------|------|-----|------|-----|
| MB 750 | 2509 | 1165 | 1610 | 1260 | 1066 | 1350 | 900 | 3450 | 700 | 430 | 965 | 478 |
| MB 1125 | 2859 | 1165 | 1610 | 1260 | 1416 | 1350 | 855 | 3450 | 700 | 430 | 965 | 478 |
| MB 1500 | 2822 | 1460 | 1970 | 1535 | 1340 | 1750 | 1100 | 4340 | 860 | 520 | 1002 | 480 |
| MB 2000 | 3222 | 1460 | 1970 | 1535 | 1780 | 1750 | 1040 | 4340 | 860 | 520 | 972 | 470 |
| MB 2500 | 3190 | 1560 | 2150 | 1630 | 1780 | 2000 | 1260 | 4520 | 940 | 570 | 920 | 490 |
| MB 3000 | 3305 | 1675 | 2320 | 1840 | 1730 | 2200 | 1370 | 5200 | 1020 | 620 | 1033 | 542 |
| MB 3750 | 3415 | 1755 | 2610 | 2076 | 1730 | 2250 | 1510 | 5780 | 1150 | 700 | 1143 | 542 |
| MB 4500 | 4009 | 1755 | 2610 | 2076 | 2300 | 2250 | 1425 | 5800 | 1150 | 700 | 1167 | 542 |
| MB 5000 | 4009 | 1755 | 2610 | 2076 | 2300 | 2250 | 1425 | 5800 | 1150 | 700 | 1167 | 542 |
| MB 6000 | 4300 | 1940 | 2860 | 2250 | 2500 | --- | --- | --- | 1260 | 770 | 1239 | 561 |
| MB 6750 | 4300 | 1940 | 2860 | 2250 | 2500 | --- | --- | --- | 1260 | 770 | 1239 | 561 |
| MB 9000 | 4835 | 2120 | 3230 | 2560 | 2900 | --- | --- | --- | 1440 | 863 | 1358 | 577 |

WYPOSAŻENIE OPCJONALNE

Ramiona przykręcane do wałów.
Automatyczny system smarowania.
Automatyczny system mycia.
Zbiornik pośredni kruszyw, nad mieszalnikiem.
Zbiornik czekający betonu.
Stalowa konstrukcja wsporcza, podest, schody.
Rynna do załadunku betoniarek.
Pompa ręczna awaryjnego otwierania klapy spustowej (na wypadek przerwy w zasilaniu).
Pierścienie czyszczące.
Podwójna prędkość zjazdu kosza (skipu).

DYSTRYBUTOR



PHU OZB R.Buchowski i G.Zawada Sp.J.
ul. Kościuszki 36a 59-700 Bolesławiec
www.ozb.org.pl
biuro@ozb.org.pl tel. 756118043 fax 756118084
te. kom. 790529682 lub 790529692

Uwaga: rysunki, dane techniczne oraz wymiary mogą ulec zmianie bez powiadomienia